

Zainstalowanie dodatkowej bazy danych

Aby zainstalować dodatkową bazę danych proszę o stworzenie skrótu do pliku mmSetup.exe. Plik ten można pobrać ze strony www.mmedica.asseco.pl po zalogowaniu się w zakładce „licencje” mMedica>pobierz mMedica> instalator internetowy.

Dokonać rozpakowania pobranego pliku mmsetup.exe poprzez wykonanie jednej z czynności opisanych poniżej:

System operacyjny **Windows posiada własny mechanizm rozpakowywania** tego typu plików.

Aby rozpakować program instalacyjny, można też użyć programu 7Zip dostępnego na stronie: <http://7-zip.org.pl/>

Ta instrukcja przedstawia sposób **rozpakowywania plików w systemie Windows**. Po pobraniu pliku i zapisaniu go na dysku lokalnym komputera, plik jest przedstawiany w postaci ikony:

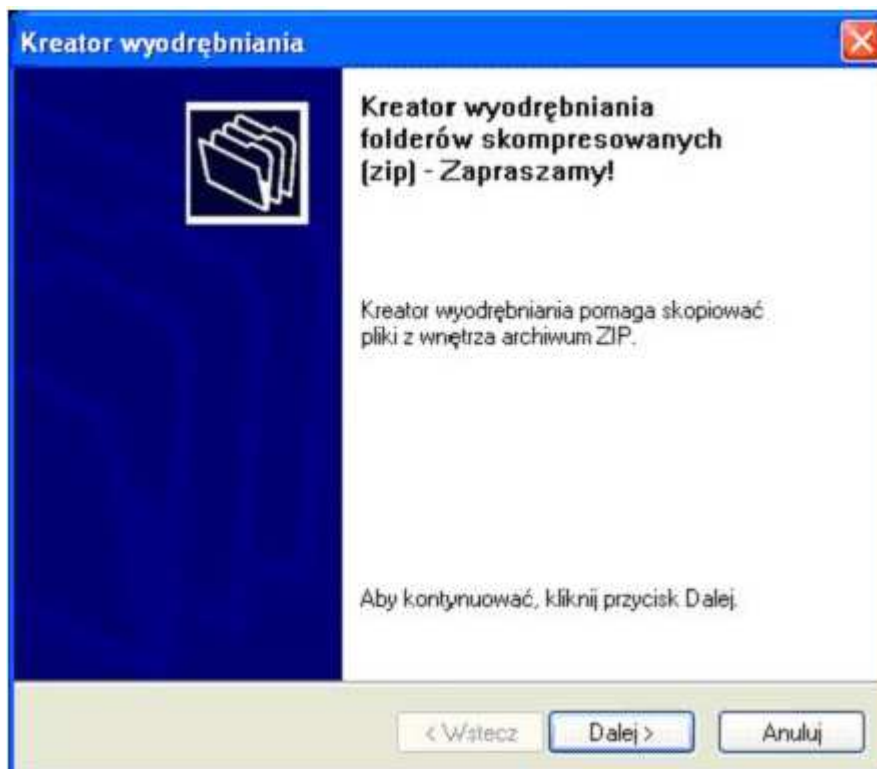


Aby rozpakować plik należy kliknąć **prawym klawiszem** myszki na ikonę; spowoduje to wyświetlenie menu podręcznego:

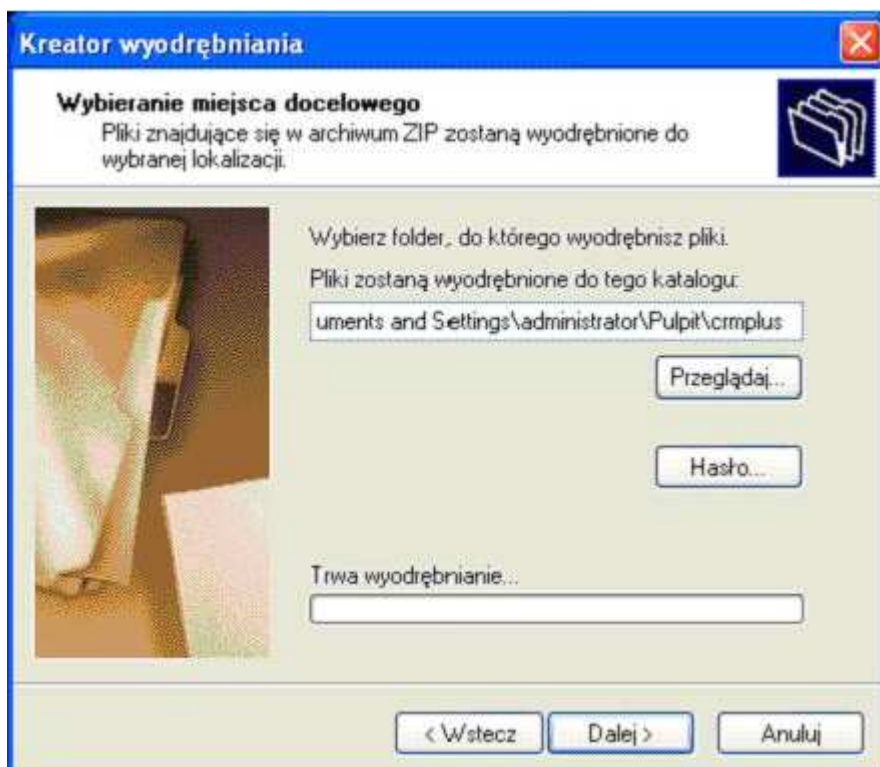


Uruchomienie kreatora wyodrębniania

Po wyświetleniu menu wybieramy opcję (tu zaznaczoną) Wyodrębnij wszystkie. Spowoduje to wyświetlenie kreatora wyodrębniania plików:



Naciskamy przycisk Dalej.

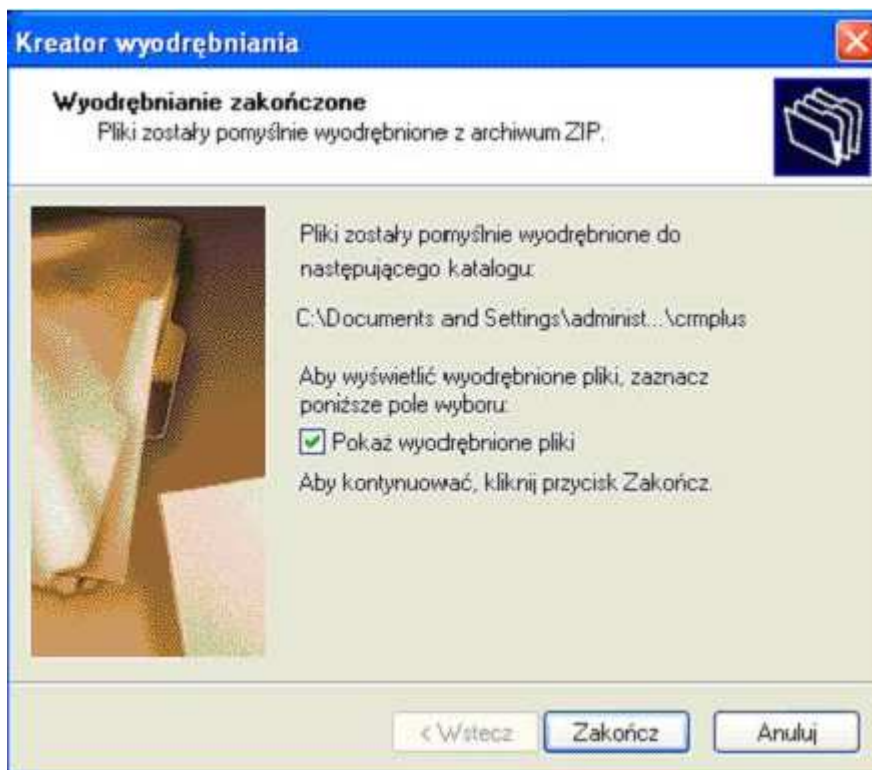


Ekran drugi - wybór miejsca wyodrębnienia

W tym ekranie wskazujemy miejsce rozpakowania pliku. Możemy przyjąć katalog domyślny wskazywany przez kreator lub skorzystać z przycisku Przeglądaj, aby wybrać inne miejsce.

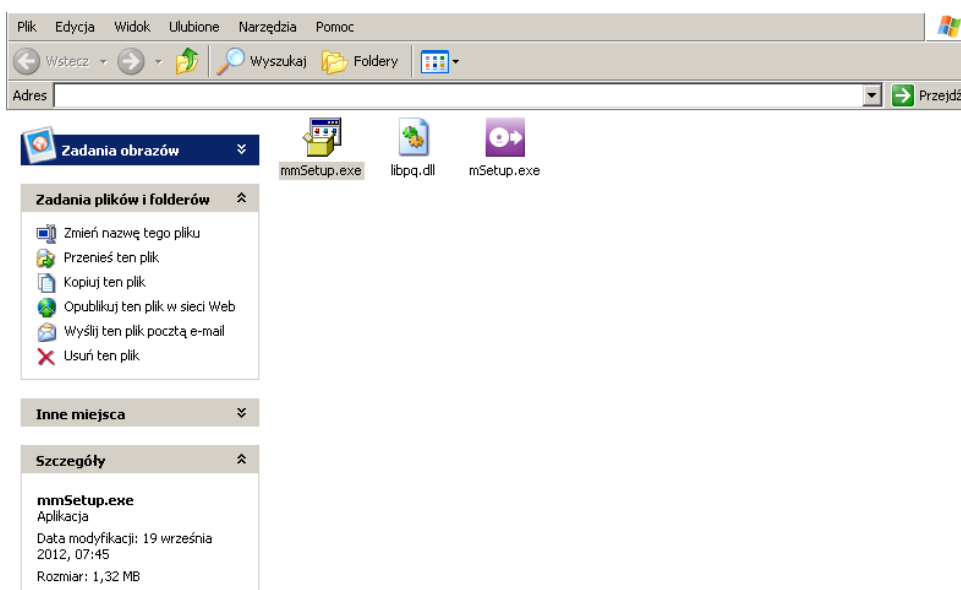
Następnie naciskamy przycisk Dalej. W tym momencie kreator zaczyna rozpakowywać plik, pasek postępu poniżej napisu Trwa wyodrębnianie wskazuje na postęp pracy.

Po zakończeniu wyodrębniania pokazuje się końcowe okno:



Zakończenie wyodrębniania pliku

Gdy pozostawimy domyślnie zaznaczoną opcję Pokaż wyodrębnione pliki i naciśniemy przycisk Zakończ wówczas kreator przejdzie do katalogu, w którym rozpakował pliki.



Rozpakowane pliki

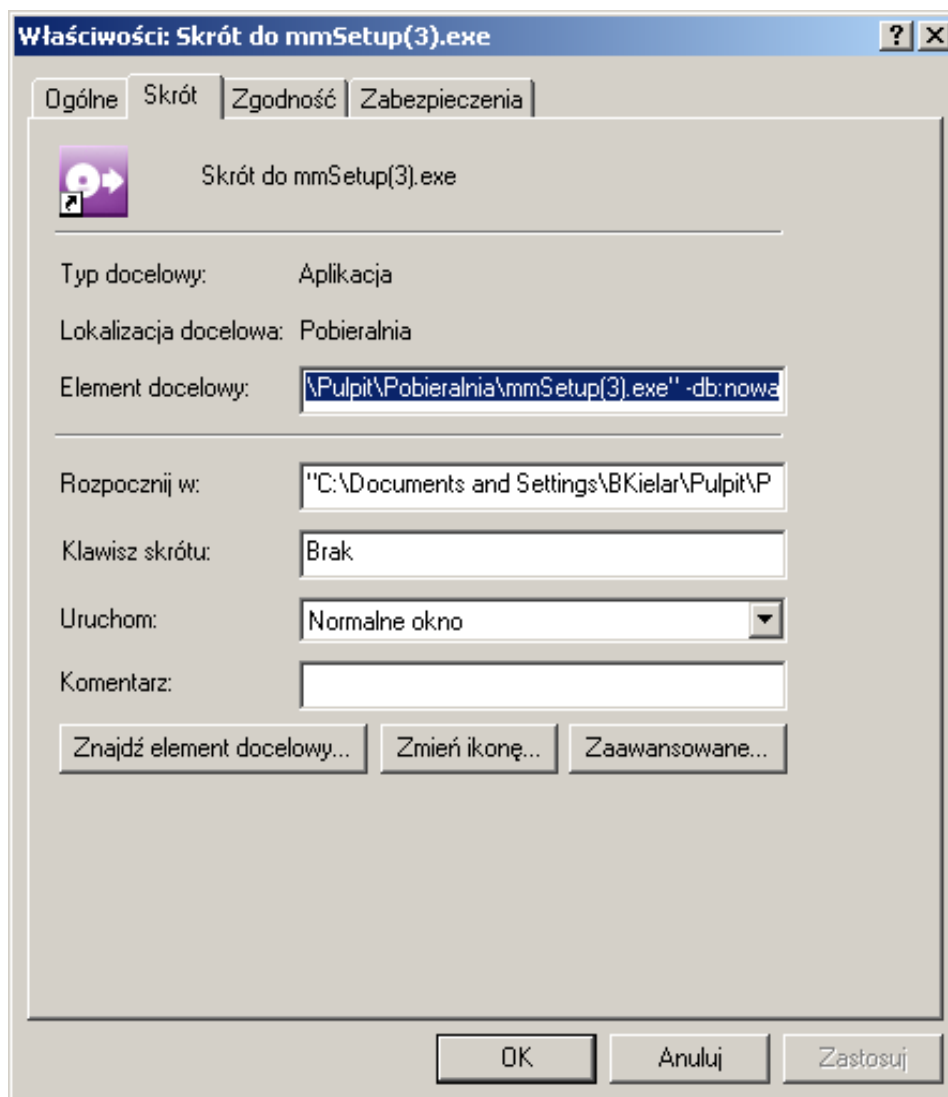
Aby uruchomić program instalacyjny z opcją tworzenia nowej bazy danych, należy wybrać plik mmsetup.exe. i stworzyć do niego skrót zawierający informacje o nowej bazie danych.

Aby utworzyć skrót należy:

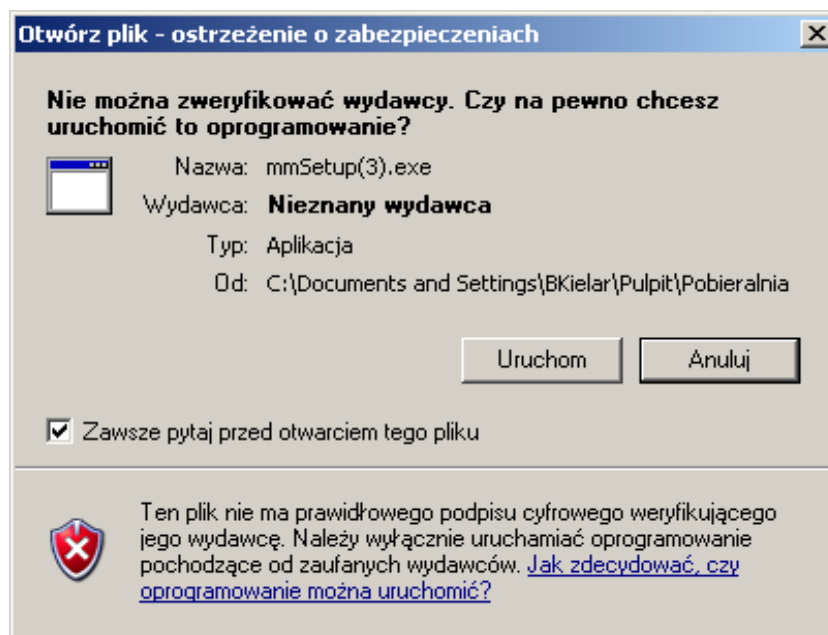
1. Otworzyć lokalizację zawierającą element do którego chcemy utworzyć skrót
2. Kliknąć prawym przyciskiem myszy element, a następnie kliknąć polecenie „Utwórz skrót”
Nowy skrót jest wyświetlany w tej samej lokalizacji co oryginalny element.

Po utworzeniu skrótu do pliku należy wejść we właściwości (kliknąć prawym przyciskiem na skrót > Właściwości). W polu „Element docelowy” po ścieżce dostępu do pliku za znakiem cudzysłowia należy zrobić spację i wprowadzić -db:nazwa bazy.

Na poniższym obrazku zostało wprowadzone -db:nowa. Oznacza to, że po zainstalowaniu utworzona zostanie baza o nazwie „nowa”



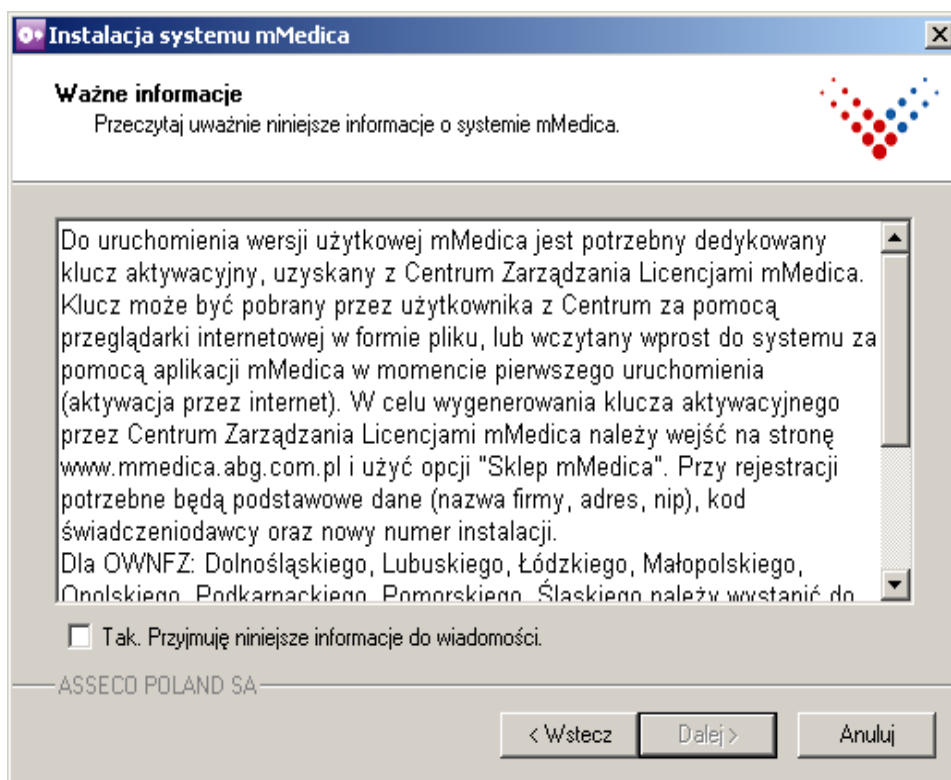
Należy skorzystać z przycisku „Zastosuj” a następnie „OK”. Po zatwierdzeniu zmian należy uruchomić skrót. Pojawi się okno



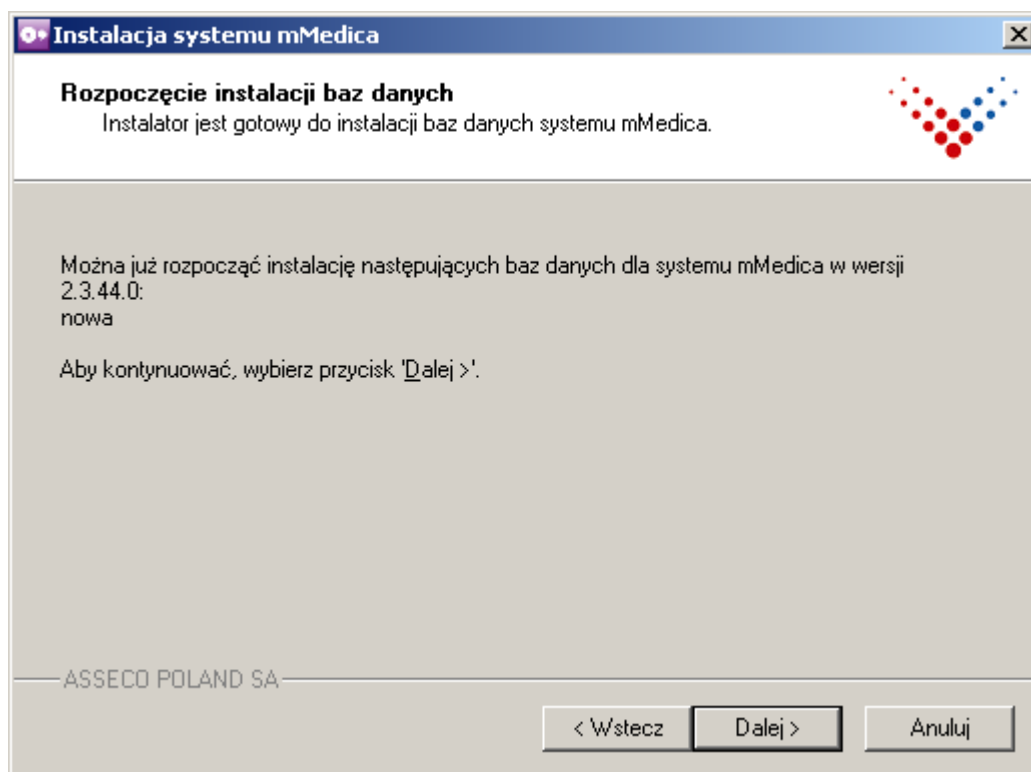
należy skorzystać z przycisku „uruchom”. Jednym z kolejnych komunikatów będzie:



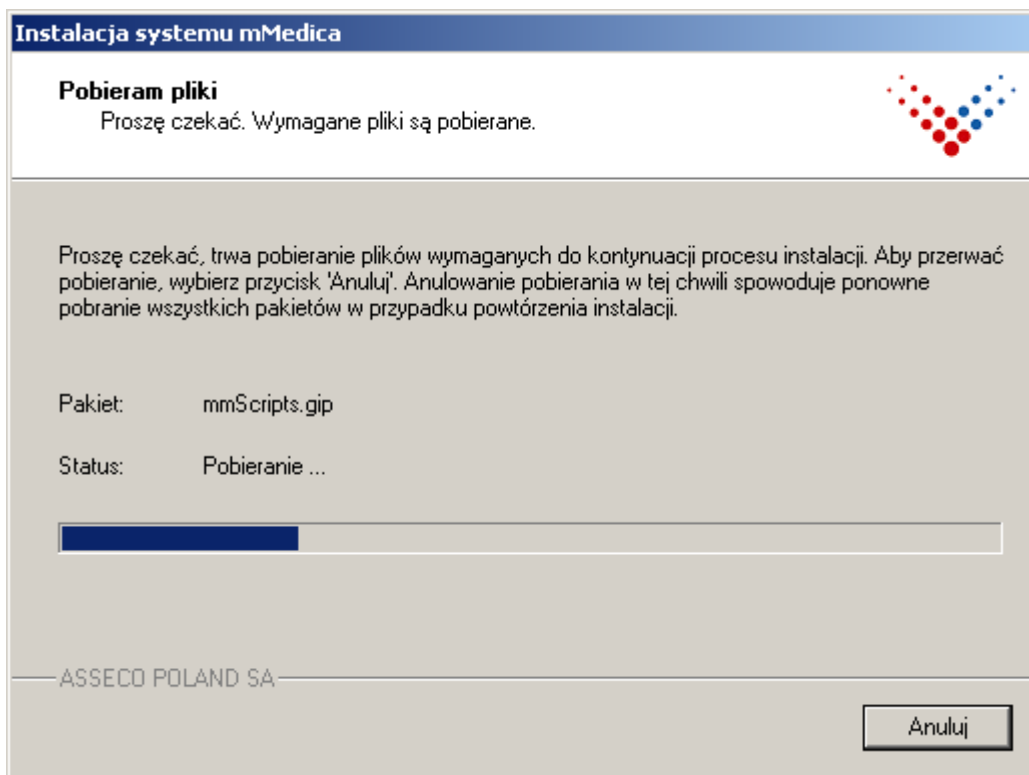
Trzeba wybrać „dalej”.
Po pojawieniu się informacji:



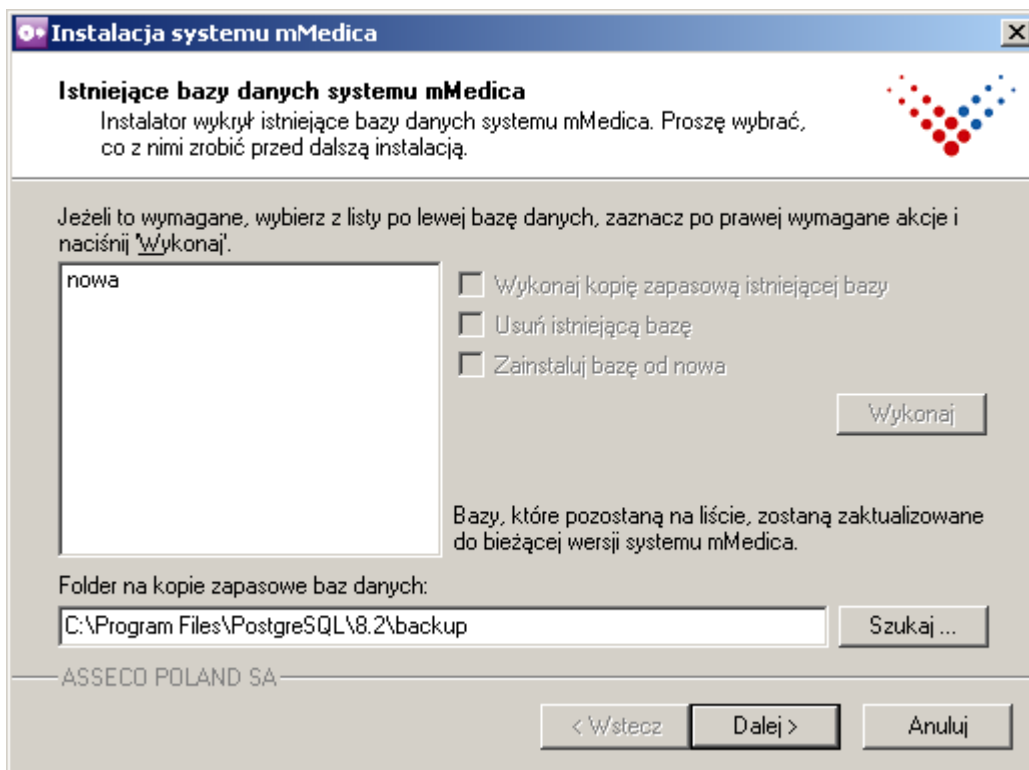
należy zaakceptować warunki zaznaczając opcję „tak, przyjmuję niniejszą informację do wiadomości” i wskazanie przycisku „Dalej”. Kolejno:



W dalszej części przebiegać będzie instalacja. Jej postęp będzie widoczny na pasku.



Po pojawieniu się okna:



Należy bez zaznaczania jakiegokolwiek bazy wybrać przycisk „Dalej”.
Na samym końcu instalacji pojawi się poniższe okno:



Wskazanie przycisku „Zakończ” spowoduje zakończenie pracy instalatora. Baza danych o nazwie „nowa” została zainstalowana. Wielkość liter wprowadzonej bazy danych ma znaczenie przy logowaniu się do programu.